

DOUBLE-ANODE RECTIFYING VALVE, mercury vapour and gas filled

TUBE REDRESSEUR BIPLAQUE à vapeur de mercure et à gaz
ZWEIANODIGE GLEICHRICHTERRÖHRE mit Quecksilberdampf- und Gasfüllung

Application: welding rectifiers (60 A per valve)

Application: redresseurs de soudure (60 A par tube)

Anwendung: Schweißapparaten (60 A pro Röhre)

Filament : oxide-coated

Filament : oxyde

Glühfaden : Oxyd

Heating : direct by A.C.

$V_f = 3,25 \text{ V}$

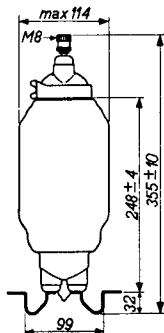
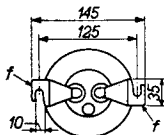
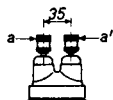
Chauffage : direct par C.A.

$I_f = 70 \text{ A}$

Heizung : direkt durch Wechselstrom

$T_w = 2 \text{ min}^1)$

Dimensions in mm
Dimensions en mm
Abmessungen in mm



Mounting position: vertical, base down

Montage : vertical, culot en bas

Einbau : senkrecht, Sockel unten

Net weight

1000 g

Shipping weight

Poids brut

3200 g

Nettogewicht

Bruttogewicht

See also "Explanation of the technical data of industrial rectifying valves" in front of this section

Voir aussi "L'explication des caractéristiques techniques des tubes redresseurs industrielles" en tête de ce chapitre

Siehe auch die "Erläuterung zu den technischen Daten der industriellen Gleichrichterröhren" am Anfang dieses Abschnitts

¹⁾ See page 2; voir page 2; siehe Seite 2

Typical characteristics
Caractéristiques types
Kenndaten

V_{arc} = 10 V
V_{ign} = 16 V

Operating characteristics
Caractéristiques d'utilisation
Betriebsdaten

Circuit 2) Schaltung	V _{tr} (V _{eff})	V _o (V)	I _o ³⁾ (A)
e	55	50	120
f	55	55	180
g	55	45	180

Limiting values (absolute limits)
Caractéristiques limites (limites absolues)
Grenzdaten (Absolute Grenzen)

V_{ainv_p} = max. 170 V
I_a (T_{av} = max. 15 sec) = max. 30 A³⁾
I_{a_p} = max. 200 A
R_t = min. 0,12 Ω
t_{Hg} = 30-75 °C

¹⁾ Recommended value. If urgently wanted this value may be decreased to 1 min.

Valeur recommandée. Si urgent cette valeur peut être diminuée à 1 min.

Empfohlener Wert. Falls dringend notwendig kann dieser Wert bis auf 1 Min. reduziert werden

²⁾ See page Indust 301
Voir page Indust 301
Siehe Seite Indust 301

³⁾ With fan cooling
Avec refroidissement par ventilateur
Mit Ventilator Kühlung

PHILIPS



*Electronic
Tube*

HANDBOOK

page	1069K sheet	date
1	1	1954.08.08
2	2	1954.08.08
3	FP	1999.08.21