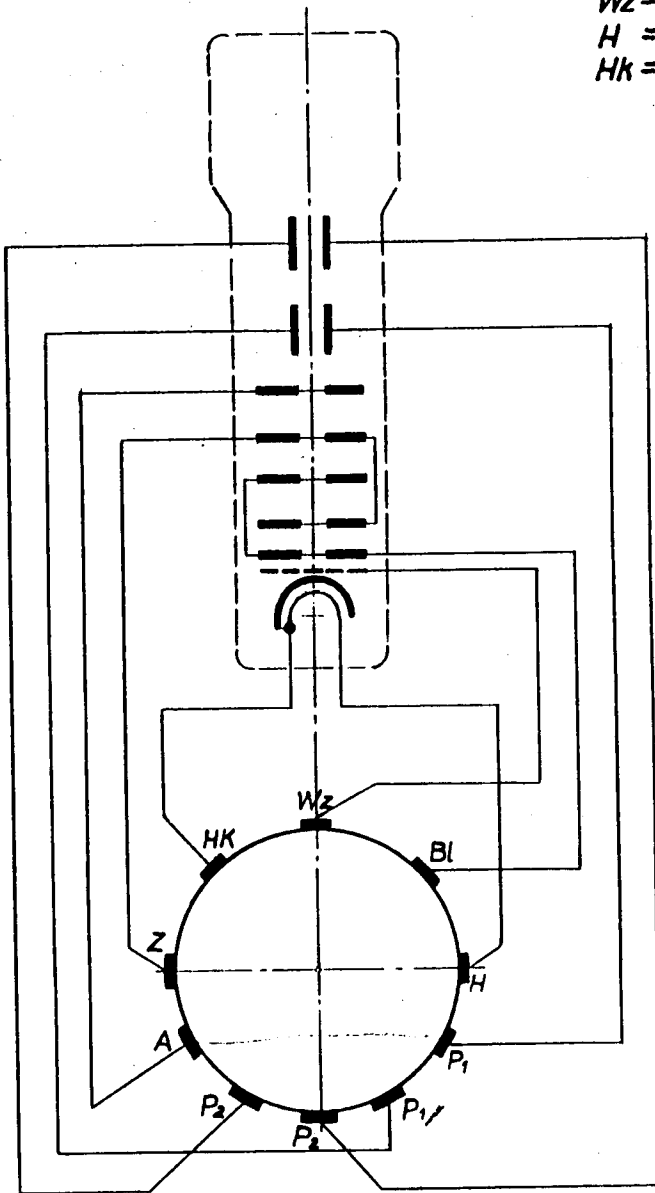


P_2 = Zeitplatten	0,09 mm/V
P_1 = Meßplatten	0,11 mm/V
A = Anode	2000V
Z = Zylinder regelbar	500 ± 50 V
Bl = Blende regelbar	350 ± 25 V
Wz = Wehneltzylinder	0 bis -80V
H = Heizung	4V
Hk = Heizung + Kathode	



Röhrensockel von unten gesehen

gez. 31.12.40 Die.

ges.

M.

Prinzipschaltung der
Einstrahlröhre HRP 1/48/2m

AEG TPW

61129