

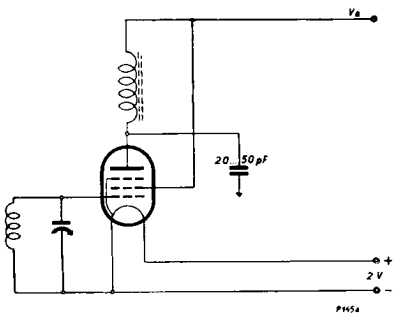


## Batterie Hochfrequenz—Pentode TKF4

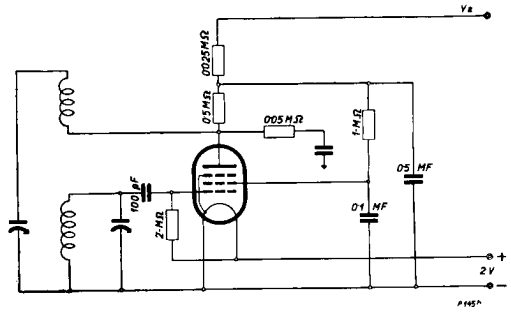
Dom-Kolben: Max. Kolbendurchmesser: 40 mm. Gesamtlänge: 102 mm.

Elektrode	Lamelle	Grenzdaten				Einstellung				Kapazität	
		Spannung	Strom	Widerstand	Leistung	für 90 V		für 135 V		gegen Gitter 1	gegen alle anderen Elektroden
						V	mA	MΩ	W		
F	2-3	...	...	...	...	<b>2</b>	65	<b>2</b>	65	...	...
K	—	...	5	...	...	...	1·6	...	3·6	...	...
M	4	...	...	...	...	...	...	...	...	...	...
G1	Kappe	-0·2	...	1·5	...	<b>-0·5</b>	...	<b>-0·5</b>	...	...	5·9
G2	6	135	...	...	0·25	<b>90</b>	0·4	<b>135</b>	1	...	...
G3	8	...	...	...	...	0	0	0	0	...	...
A	5	135	...	...	0·5	<b>90</b>	1·2	<b>135</b>	2·6	0·006	5

Betriebsdaten		für 90 V	für 135 V		
Steilheit	...	S	0·7	0·8	mA/V
Verstärkungsfaktor	...	G	900	800	...
Innerer Widerstand	...	R <sub>i</sub>	1·3	1	MΩ



TKF4 als H. F.-Vorröhre.



TKF4 als rückgekoppeltes Audion.

Bei Benützung als Audion achte man darauf, dass keine Mikrofonie auftritt. Um die Endröhre voll aussteuern zu können, kann man in Audionschaltung statt des Arbeitswiderstandes (0·5 MΩ) eine N. F.-Drosselspule und statt des Schirmgitterwiderstandes (1 MΩ) 0·2 MΩ nehmen.