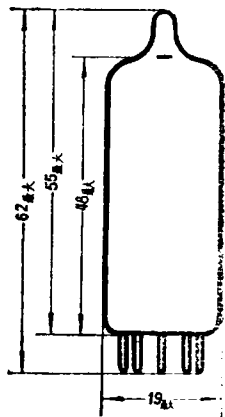
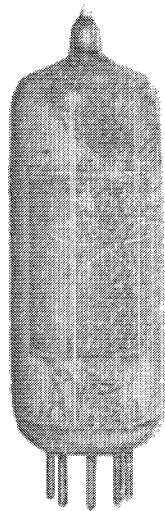


# 6 K 4 型 遥截式高频五极管



类型：旁热式氧化物阴极  
用途：高频电压放大

## 主要电参数

灯丝电压(～或-)	6.3 V
灯丝电流	300 ± 30 mA
阳极电压(-)	250 V
阳极电流	10 ± 3 mA
第二栅极电压(-)	100 V
第二栅极电流	不大于 5.5 mA
阴极电路自给栅偏压电阻	68 Ω
跨导	4.4 ± 0.9 mA/V
内阻	0.85 MΩ

电极和管脚连接图

- 1—第一栅极
- 2—阴极、第三栅极和屏蔽
- 3—灯丝
- 4—灯丝



- 5—阳极
- 6—第二栅极
- 7—阴极、第三栅极和屏蔽

## 极间电容

输入电容	6 PF
输出电容	6.3 PF

过渡电容

不大于0.0045PF

## 极限运用数据

最大灯丝电压(~或-)	6.9 V
最小灯丝电压(~或-)	5.7 V
最大阳极电压(-)	300 V
最大阳极损耗功率	3 W
最大第二栅极电压(-)	125 V
最大第二栅极损耗功率	0.6 W
最大阴极电流	20mA
最大阴极和灯丝间电压	±90 V

