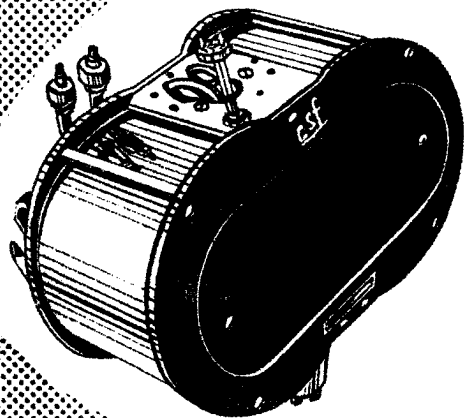


Carcinotron

CO 10



CO 10

300 GHz

Le carcinotron CO 10, à aimant incorporé, peut délivrer une puissance de 5 mW dans une bande de fréquence d'environ $\pm 4 \%$ autour de la fréquence centrale.

La tension de ligne (anode 2) commande la fréquence qui ne dépend pas de la charge jusqu'à des TOS de l'ordre de 3.

Une anode permet de moduler en amplitude.

Le tube est refroidi par une circulation d'eau.

NOTICE
PROVISOIRE

CARACTÉRISTIQUES GÉNÉRALES

Cathode à chauffage indirect, de type réservoir.

Fréquence centrale (GHz)	300 \pm 5 %
Bande d'oscillation relative	7 à 10 %
Puissance continue moyenne dans la bande (mW)	5

Poids net : 16 kgs.

CSF COMPAGNIE GÉNÉRALE DE TÉLÉGRAPHIE SANS FIL

Juillet 1962

DIVISION TUBES ÉLECTRONIQUES

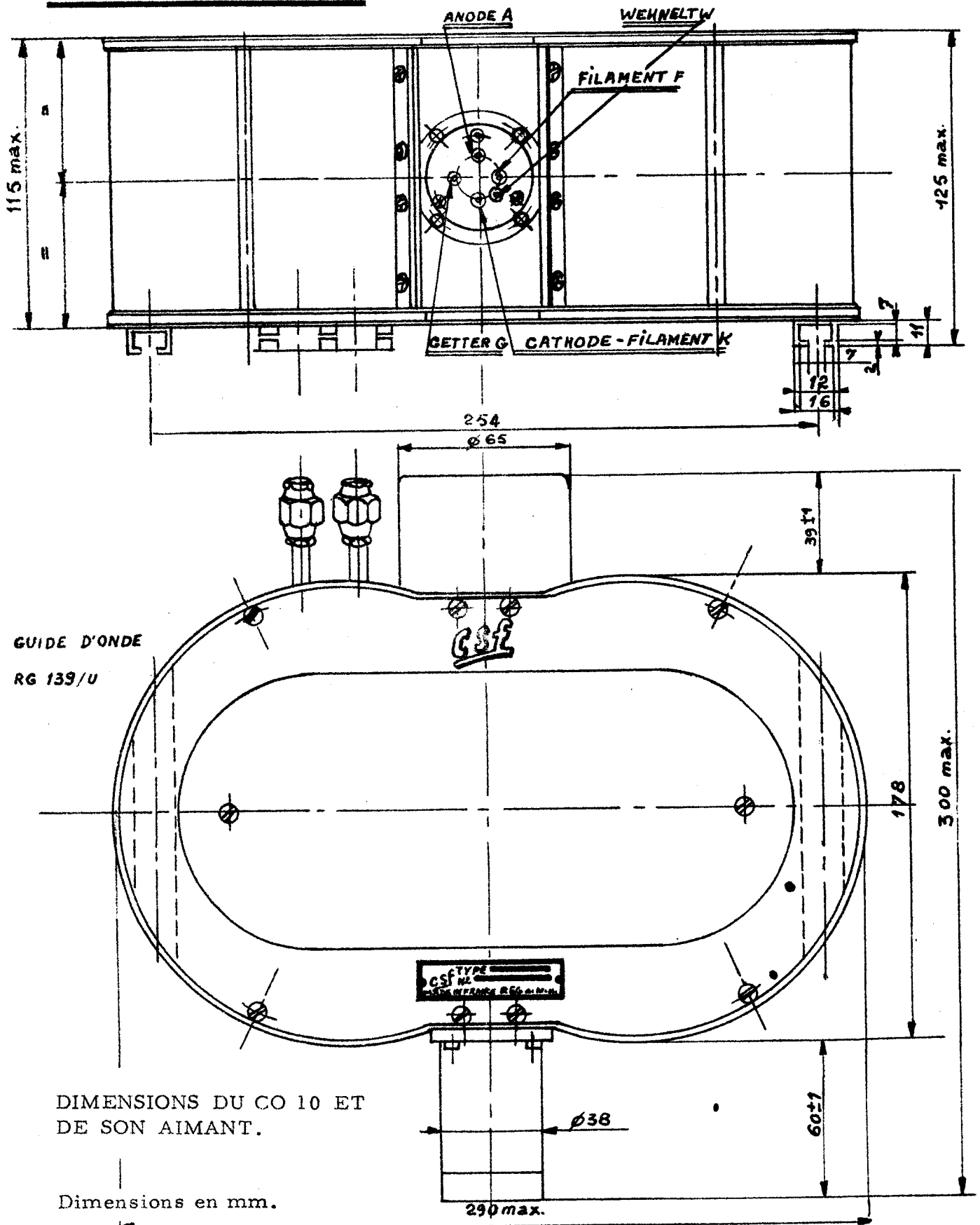
55, rue Greffulhe - Levallois-Perret (Seine) - PER 34-00

S. A. au Capital de 84.066.600 MF

Siège Social: 79, Bd HAUSSMANN, PARIS-8^e

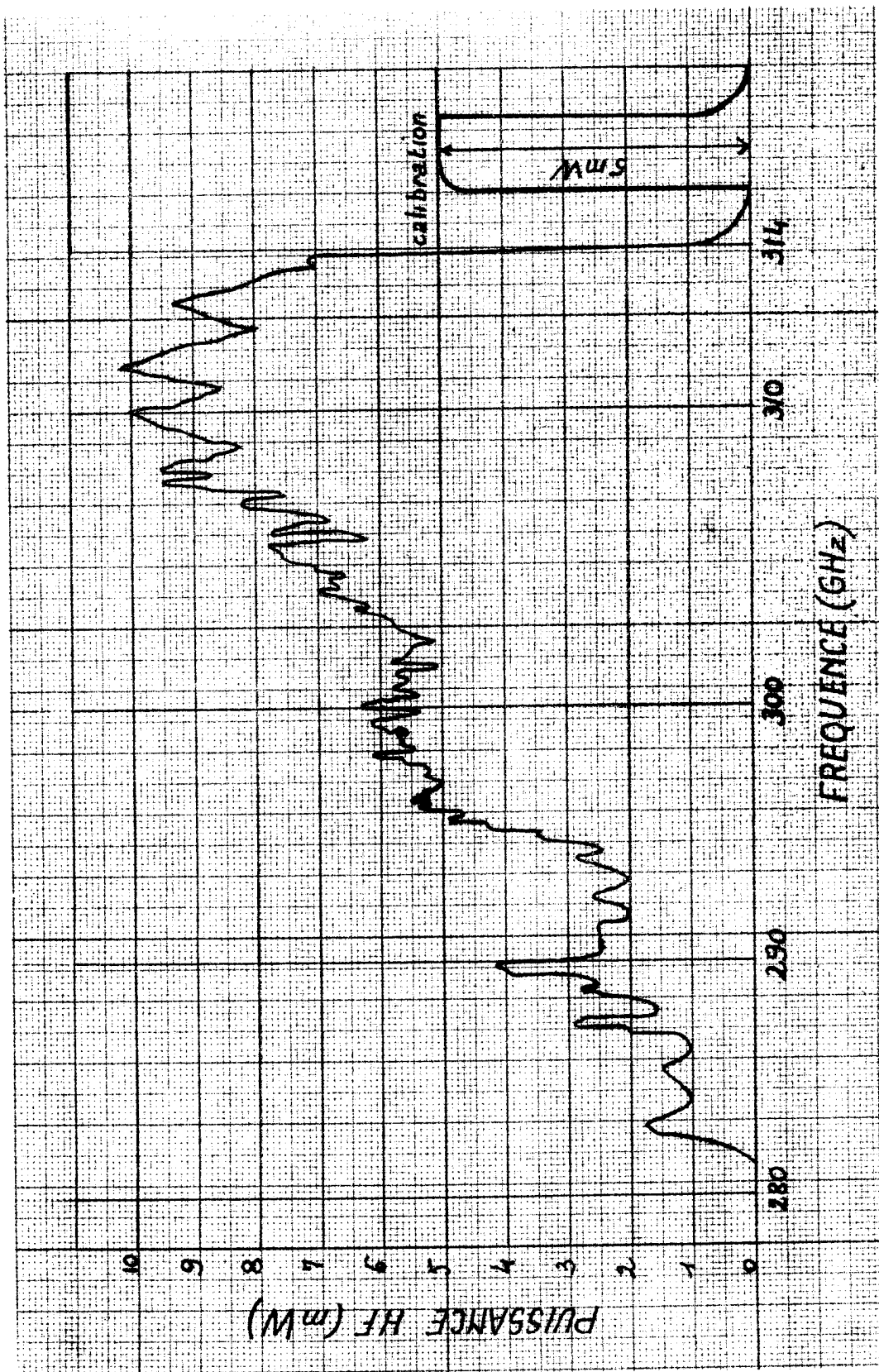
6207 - C1 - 1/4

ENCOMBREMENT



DIMENSIONS DU CO 10 ET DE SON AIMANT.

Dimensions en mm.



CARACTÉRISTIQUE MOYENNE

(mesures faites avec un wattmètre enregistreur)

CSF

DIVISION TUBES ÉLECTRONIQUES
55, rue Greffulhe - Levallois-Perret (Seine) - PER 34-80

S. A. au Capital de 84.066.600 NF
Siège Social: 79, Bd HAUSSMANN, PARIS-8^e

CSF COMPAGNIE GÉNÉRALE DE TÉLÉGRAPHIE SANS FIL

6207 - C1 - 4/4