

Heizung dir. Batterie . . . . .	Vf	2,0 V
Chauffage dir. batterie . . . . .	If	0,13 A
Heating dir. battery . . . . .		
	Cg1	6,6 $\mu\mu\text{F}$
	Cg4	9,1 $\mu\mu\text{F}$
Kapazitäten . . . . .	Ca	14,3 $\mu\mu\text{F}$
Capacités . . . . .	Cg2	8,7 $\mu\mu\text{F}$
Capacities . . . . .	Cg1g4 <	0,12 $\mu\mu\text{F}$
	Cg2g4 <	0,35 $\mu\mu\text{F}$
	Cag4 <	0,07 $\mu\mu\text{F}$

**Betriebsdaten**

Données relatives au fonctionnement

Operating conditions

Va . . . . .	90	135 V
Vg2 . . . . .	90	135 V
Vg3,5 . . . . .	45	45 V
Ia (Vg4 = -0,5 V) . . . . .	0,7	0,7 mA*)
Ia (Vg4 = -12 V) . . . . .	< 0,015	< 0,015 mA*)
Ig3+5 . . . . .	0,6	0,7 mA*)
Ig2 . . . . .	1,3	2,1 mA*)
Sc (Vg4 = -0,5 V) . . . . .	0,27	0,27 mA/V*)
Sc (Vg4 = -12 V) . . . . .	< 0,002	< 0,002 mA/V*)
Ri (Vg4 = -0,5 V) . . . . .	2	2,5 MOhm*)
Ri (Vg4 = -12 V) . . . . .	> 10	> 10 MOhm*)

**Betriebsdaten für Kurzwellenempfang**

Données relatives au fonctionnement pour l'utilisation sur ondes courtes

Operating conditions for operation on short waves

Va . . . . .	135 V
Vg2 . . . . .	135 V
Vg3,5 . . . . .	60 V
Ia (Vg4 = -1,5 V) . . . . .	1,0 mA**)
Ig3+Ig5 . . . . .	1,0 mA**)
Ig2 . . . . .	2,3 mA
Sc (Vg4 = -1,5 V) . . . . .	0,27 mA/V**)
Ri (Vg4 = -1,5 V) . . . . .	1,7 MOhm**)

**Grenzdaten**

Données-limites

Limits

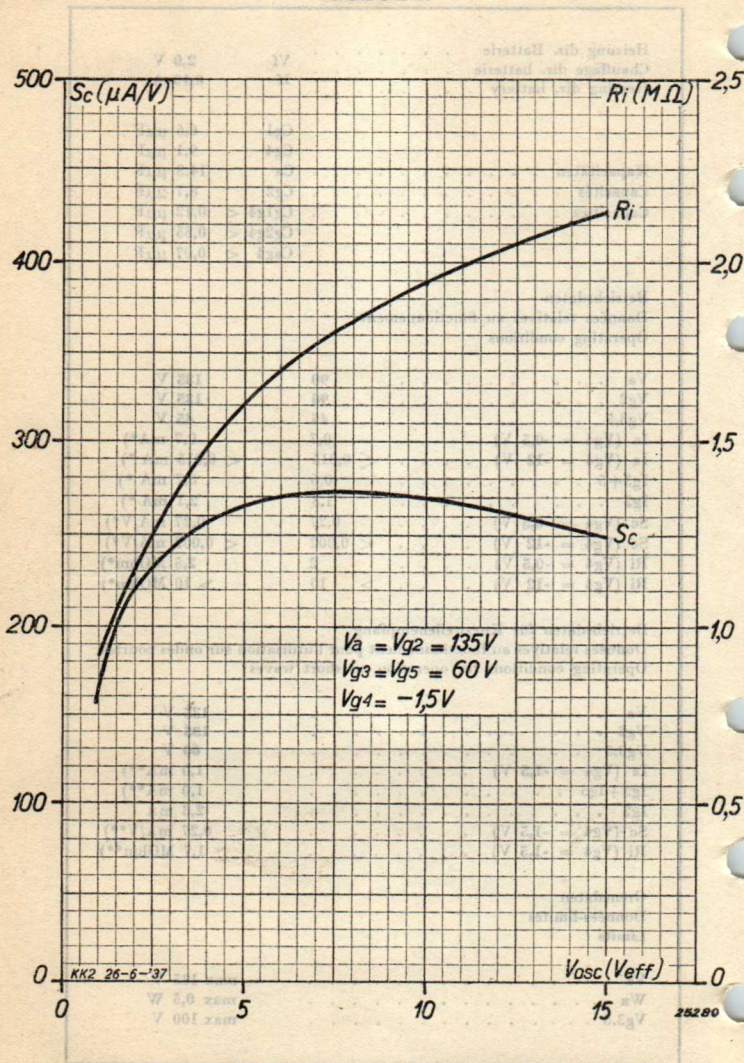
Va . . . . .	max 135 V
Wa . . . . .	max 0,5 W
Vg3,5 . . . . .	max 100 V

\*) Vg1eff = ca. env. appr. 8,5 V.

\*\*\*) Vg1eff = ca. env. appr. 6 V.

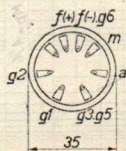
**KK 2**

PHILIPS „MINIWATT“

**KK 2****OCTODE**

Wg3+Wg5 . . . . .	max	0,4 W
Rg4 . . . . .	max	2,5 MOhm
Vg4 (I <sub>g4</sub> = 0,3 μA) . . . . .	max	-0,2 V
Vg2 . . . . .	max	135 V
Wg2 . . . . .	max	0,6 W
Rg1 . . . . .	max	100000 Ohm
I <sub>k</sub> . . . . .	max	11 mA

**Elektrodenanordnung und Sockelschaltung**  
**Disposition des électrodes et connexions du culot**  
**Arrangement of electrodes and base connections**



Man beachte die Erläuterungen zu den Röhrendaten am Anfang des Handbuchs.

Nous prions de tenir compte des pages au début de ce livre qui expliquent les caractéristiques.

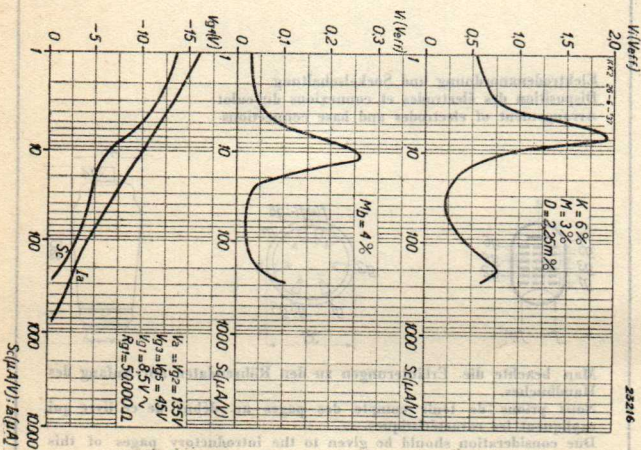
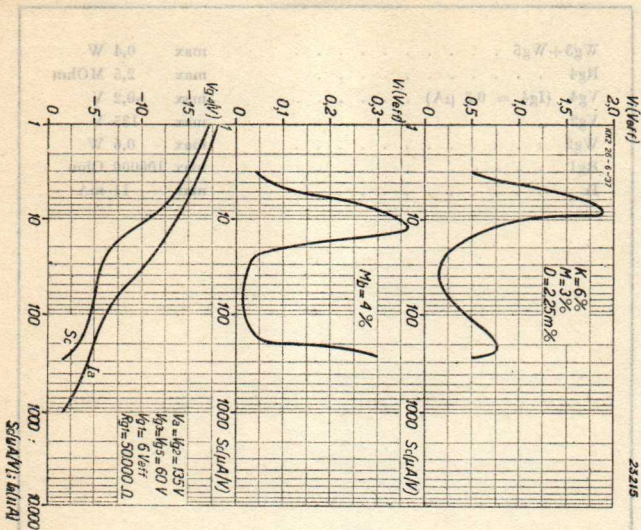
Due consideration should be given to the introductory pages of this handbook.

**KK 2**

**PHILIPS „MINIWATT“**

**KK 2**

**OCTODE**



The consideration should be given to the introductory pages of this handbook.